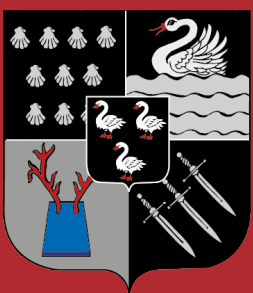




WELKOM THUIS IN

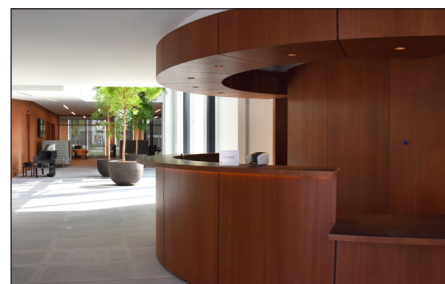
JABBEKE



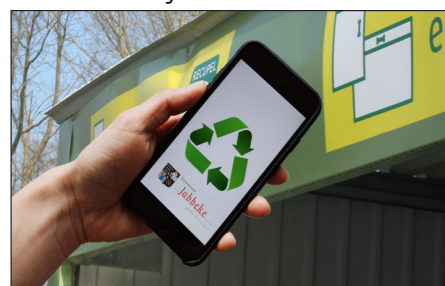
4 • BLIJF OP DE HOOGTE



6 • ONZE DIENSTVERLENING



8 • AFVAL IN JABBEKE



11 • BUCKETLIST



13 • ZELF ORGANISEREN



18 • OPGROEIEN EN LEREN



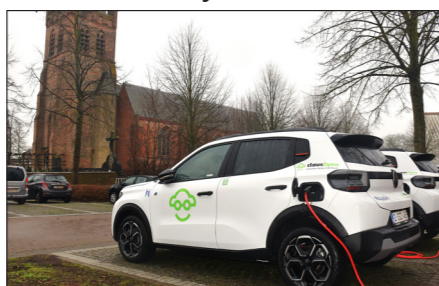
5 • ONZE BESTUURSPLOEG



7 • VEELGESTELDE VRAGEN



10 • OP WEG IN JABBEKE



12 • ONZE EVENEMENTEN



14 • ONTDEKKEN EN BELEVEN



20 • VEILIGE GEMEENTE



16 • BEZIENSWAARDIGHEDEN



22 • NUTTIGE CONTACTEN



COLOFON

De onthaalbrochure voor nieuwe inwoners is een uitgave van het Lokaal bestuur Jabbeke.

Redactie-adres

Lokaal bestuur Jabbeke
Dorpsstraat 3
8490 Jabbeke

Contactgegevens

gemeentehuis@jabbeke.be

Redactieteam

Redactieteam Jabbeke

Vormgeving & lay-out

Stefaan Desmedt

Verantwoordelijke uitgever

Burgemeester Frank Casteleyn
Dorpsstraat 3, 8490 Jabbeke

- www.jabbeke.be
- www.facebook.com/lokaalbestuurjabbeke
- www.threads.com/GemeenteJabbeke
- www.instagram.com/GemeenteJabbeke

“Welkom in Jabbeke,
jouw nieuwe thuis”



Burgemeester Frank Casteleyn

- 0479/21 88 94
- Frank.Casteleyn@jabbeke.be
- Contactmoment na afspraak

Beste nieuwe inwoner

Welkom in onze gemeente!

Jabbeke is een bruisende en warme gemeente met heel wat voorzieningen om van te genieten.

In deze brochure krijg je een praktisch overzicht van alles wat je moet weten over het bestuur, de gemeentelijke diensten, mobiliteit, vrije tijd en meer. We hopen alvast dat jullie zich snel thuis voelen in Jabbeke.

Heb je nog vragen? We helpen je graag verder!

Ik wens je een vlotte start en hoop je binnenkort te ontmoeten op een van onze vele activiteiten of in het dorpsleven.

Hartelijke groeten.

Frank Casteleyn, jouw burgemeester

Gemeentehuis Jabbeke

Dorpsstraat 3, Jabbeke

- ▶ ma: 8u tot 12u | 13u30 tot 19u30
- ▶ di tot vrij: 8u tot 12u | 13u30 tot 17u30
- ▶ zat & zon: gesloten

- 050 81 02 11
- gemeentehuis@jabbeke.be

Gemeentehuis Varsenare

Oude Dorpsweg 58, Varsenare

- ▶ ma & vrij: 8u tot 12u
- ▶ woe: 8u tot 12u | 13u30 tot 17u30
- ▶ di, do, zat & zon: gesloten

- 050 81 02 01
- gemeentehuis@jabbeke.be





BLIJF ALTIJD OP DE HOOGTE ONTDEK ONZE COMMUNICATIEKANALEN

Als nieuwe inwoner is het zinvol om op de hoogte te blijven van het nieuws, activiteiten en belangrijke informatie van de gemeente.

We hebben verschillende communicatiekanalen waar je snel en gemakkelijk alle updates kunt volgen.

DE GEMEENTELIJKE WEBSITE

Op onze website www.jabbeke.be vind je alles wat leeft in de gemeente. Beslissingen van de gemeenteraad, het laatste nieuws, wegenwerken in de buurt, activiteiten, en nog veel meer!

VOLG ONS OP SOCIALE MEDIA

Via onze sociale media ben je als eerste op de hoogte van alle nieuwtjes en grote activiteiten. Je kan ons volgen op Facebook (Lokaal bestuur Jabbeke), Instagram (@gemeentejabbeke), Threads en LinkedIn.

ONZE DIGITALE SCHERMEN

In alle openbare gebouwen en enkele handelszaken vind je digitale schermen. Hierop wordt belangrijke informatie voor de inwoners getoond. Van gemeentelijke meldingen tot de promotie van lokale activiteiten, deze schermen zorgen er voor dat je niets mist!

DE BANNERBORDEN

Langs alle invalswegen in de verschillende deelgemeenten kun je bannerborden zien. Deze bannerborden tonen de grote activiteiten die op dat moment of in de nabije toekomst in de gemeente doorgaan.



INFO JABBEKE

Per kwartaal geeft het lokaal bestuur een infoblad uit. Deze wordt in jouw brievenbus bezorgd. Het infoblad bevat het laatste nieuws over gemeentelijke projecten en alle noodzakelijke informatie voor de inwoners.

DE ACTIVITEITENAGENDA

Jabbeke is een bruisende en dynamische gemeente met heel wat verenigingen en een rijk activiteiten aanbod. Maandelijks wordt dit gebundeld en bij jou in de brievenbus gepost.

JABBEKE-APP

Blijf altijd op de hoogte van wat er leeft met de Jabbeke-app! Van lokaal nieuws en evenementen tot afvalophaling, en meldingen – alles zit overzichtelijk in één handige app. Download de Jabbeke-app vandaag en ontdek hoe gemakkelijk verbonden zijn met je gemeente kan zijn!

JOUW STEM TELT!

In Jabbeke vinden we het belangrijk dat je kunt meedenken over onze gemeente. Daarom nodigen we je graag uit op één van onze info- en bewonersavonden. Samen werken we aan onze toekomst!



ONZE BESTUURSPLOEG SCHEPENCOLLEGE EN GEMEENTERAAD

De gemeenteraad - die ook onze OCMW-raad is - bestaat uit 23 leden: de burgemeester, 5 schepenen en 17 raadsleden. De vergaderingen kun je als inwoners steeds bijwonen. Het schepencollege - ook het Vast Bureau - bestuurt de gemeente. Zij voeren de beslissingen van de gemeenteraad uit. Het Bijzonder Comité voor de Sociale Dienst is het tweede uitvoerend orgaan. Zij beslissen over de individuele dossiers voor maatschappelijke dienstverlening en maatschappelijke integratie. Alle verdere en aanvullende informatie kun je vinden via de QR-code.



FRANK CASTELEYN burgemeester

Algemeen beleid, veiligheid en openbare orde, feestelijkheden en organisatie (personeel, ICT, organisatiebeheersing)

Frank.Casteleyn@jabbeke.be
0479/21 88 94



PIET BERTON schepen

Communicatie, participatie, archief, meldingskaarten, vrije tijd (sport, cultuur, erfgoed, bibliotheek, Ginter, Raakvlak, jeugd, recreatie en toerisme)

Piet.Berton@jabbeke.be
0476/27 17 16



PHILIPPE VANDAELE schepen

Publieke ruimte (openbare werken, waterlopen, groen, wegbermbeheer, mobiliteit, distributienetten, private toegangswegen)

Philippe.Vandaele@jabbeke.be
0486/33 11 30



CLAUDIA COUDEVILLE schepen

Ruimtelijke ordening, milieu, afvalbeheer, ruimtelijke planning, landinrichting, financiën, bevolking en burgerlijke stand, Fair Trade en Korte Keten

Claudia.Coudeville@jabbeke.be
0472/80 10 05



CHRIS BOURGOIS schepen

Patrimonium, aankoopbeleid, gebouwen, begraafplaatsen, kerkfabrieken, overheidspracht-en, lokale economie, middenstand en handel, dierenwelzijn, land- en tuinbouw en ontwikkelingssamenwerking

Chris.Bourgois@jabbeke.be
0496/26 74 74



WIM VANDENBERGHE schepen

Wonen en huisvesting, Woonpunt, sociale zaken (sociale dienst, thuiszorg, senioren, kindzorg, scholen, gezinnen, personen met een beperking, toegankelijkheid, sociale tewerkstelling, wijkwerken)

Wim.Vandenberghe@jabbeke.be
0486/07 28 25





ONZE DIENSTVERLENING: DIGITAAL EN DICHTBIJ WELKOM, WE HELPEN JE OP WEG

Onze onthaalmedewerkers staan in voor de goede ontvangst van onze inwoners. Ze heten je graag welkom in één van de gemeentehuizen en in het Sociaal Huis!

De dienst Onthaal & Administratie zorgt dat alle mondelinge, telefonische en digitale meldingen bij de juiste diensten terecht komen. Je kan ook brieven afgeven aan het onthaal voor het schepencollege of de gemeentelijke diensten. Hiervan kan je een ontvangstbewijs krijgen.

Je kunt bij de dienst Onthaal & Administratie terecht voor:

- ▶ Algemene informatie, brochures en het gemeentelijk stratenplan
- ▶ Toeristische informatie, wandelroutes en fietsroutes
- ▶ Huisvuilzakken, PMD- en groenafvalzakken.
- ▶ Aanvraagformulier voor toelagen
- ▶ Vergunningen inname openbaar domein
- ▶ Aanvraag pensioenen
- ▶ ...

Heb je vragen, hulp nodig of spreek je liever iemand persoonlijk? De medewerkers helpen je graag verder aan het loket!



ONZE DIGITALE LOKETTEN

Via onze website bieden we een breed assortiment online diensten aan. Dankzij de **digitale loketten** heb je **24/7** toegang tot de gemeentelijke dienstverlening!

Via onze digitale loketten kan je volgende zaken aanvragen:

- ▶ Melding doen via Meldpunt Jabbeke
- ▶ Akten en attesten via Burgerzaken
- ▶ Bouwaanvragen via het Omgevingsloket
- ▶ Uitleendienst
- ▶ Reservaties en tickets
- ▶ Bibliotheekportaal
- ▶ Zaalverhuur
- ▶ Lokaal Loket Kinderopvang

Zo kies je zelf de dienstverlening die het beste bij jou past! Vind je weg naar onze digitale loketten via de QR-code.



VEELGESTELDE VRAGEN JIJ VRAAGT, WIJ ANTWOORDEN



HOE LEER IK ALS NIEUWE INWONER MIJN BUREN KENNEN?

We organiseren regelmatig ontmoetingsmomenten zoals een nieuwjaarsreceptie, het ontbijtbuffet voor nieuwe inwoners, het seniorenfeest, kermissen... Er zijn ook tal van buurtverenigingen en dorpsfeesten waar je mensen kan leren kennen. Meer info over de activiteiten vind je in de ActiviteitenAgenda die maandelijks gratis in je brievenbus valt.



HOE MELD IK OVERLAST OF EEN PROBLEEM IN DE GEMEENTE?

Defecte straatverlichting, sluikestort, zwervkatten of een gevaarlijke verkeerssituatie? Je kunt dit melden via Meldpunt Jabbeke op de website, via mail aan gemeentehuis@jabbeke.be of maak gebruik van de Jabbeke-app (gratis te downloaden in de Play Store of App Store).



WELKE KINDEROPVANG EN SCHOLEN ZIJN ER IN JABBEKE?

Jabbeke heeft verschillende opvanginitiatieven. Daarnaast zijn er ook verschillende basisscholen. Alle informatie hierover vind je op pagina 12. Ontdek alles via www.jabbeke.be > Leven > Kindzorg. Secundaire scholen vind je in de omliggende steden zoals Brugge, Sint-Andries, Oostende en Gistel.



WAAR KAN IK TERECHT ALS IK WIL (VER)BOUWEN?

Bij de dienst Omgeving kan je een omgevingsvergunning aanvragen, informatie over bouwen en verbouwen krijgen, gemeentelijke plannen opvragen... De dienst is enkel bereikbaar in de voormiddag via het algemeen nummer 050/81 02 11.

Via Woonpunt krijg je info over premies en subsidies om je woning energiezuinig te maken. Je kan hen contacteren via 059/34 22 70 of via loket@woonpuntinfo.be. Je kan je ook laten begeleiden door onze renovatiecoach. Je kunt een afspraak maken met de renovatiecoach via t.verhaege@wvi.be.



HOE KAN IK VRIJWILLIGERSWERK DOEN IN JABBEKE?

Je kan je aanmelden als gemeentelijke vrijwilliger in de bibliotheek, buurthuis De Post, onze buitenschoolse kinderopvang, de kinderdagverblijven en nog heel wat meer! Neem contact op via 050/81 02 11 of via gemeentehuis@jabbeke.be voor meer informatie. Via de gemeentelijke website vind je onder Leven > Ondernemen > Tewerkstelling > Vrijwilligers alle vacatures in de buurt.

AFVAL IN JABBEKE

Alles op een rijtje



Afvalophaling en afvalkalender

Elk jaar ontvangen alle inwoners de afvalkalender in de brievenbus. Hierin staat alle informatie over de ophalingen en het recycleren van afval. Je kan ze ook digitaal bekijken via de website, de Jabbeke-app of de Recycle-app.



Het **gemeentelijk recyclagepark** is vrij toegankelijk voor alle inwoners van Jabbeke, zonder afspraak. Breng zeker je identiteitskaart mee.

Ons recyclagepark is open op:

- dinsdag t.e.m. vrijdag: 12u tot 18u
- zaterdag: 9u tot 17u

Op maandag, zondag en feestdagen is het recyclagepark gesloten.



Glasbollen in elke deelgemeente

Glazen flessen en borden worden niet thuis opgehaald. Deze gooi je in de glasbollen of breng je naar het recyclagepark.

De glasbollen vind je hier terug:

- SPC Hof ter Straeten (Varsenare)
- Kapellestraat (Jabbeke)
- Kalsijdeweg (Stalhillie)
- CC de Schelpe (Snellegem)
- CC Sarkoheem (Zerkegem)
- Recyclagepark (Snellegem)



AFVAL IN JABBEKE • ALLES OP EEN RIJTJE SAMEN SLIM RECYCLEREN

'MIJN MOOIE STRAAT'-APP

Om zwerfvuil beter in kaart te brengen, is er de 'Mijn Mooie Straat-app'. Inwoners die vrijwillig zwerfvuil opruimen kunnen hun activiteiten registreren op de app.

- ▶ **Gebruiksvriendelijk:** in de app is het eenvoudig om te navigeren.
- ▶ **Snellere rapportage:** meldingen worden direct verwerkt en je hebt snel overzicht van de status.
- ▶ **Betere samenwerking:** deel eenvoudig je resultaten en werk samen met andere vrijwilligers.

We nodigen iedereen uit om de app te gebruiken. Zo kan je zelf ervaren hoe simpel het is om de straten mooi te houden. De app is beschikbaar via www.mijnmooiestraat.be of via de App Store en Google Play.



DE RECYCLE-APP

Op de Recycle-app vind je een overzicht van de afvalophalingen, de sorteerregels en alle informatie over de recyclageparken & glasbollen. Ook in de Jabbeke-app kan je dit terugvinden. Beide apps zijn gratis te downloaden.



KLEDINGCONTAINERS

In Jabbeke vind je op verschillende locaties kledingcontainers. Hier kan je oude kleding of schoenen inleveren. Ingezamelde kledingstukken worden hergebruikt of gerecycleerd. Draagbare kleding gaat naar de tweedehandswinkel of goede doelen.

WORD EEN MOOIMAKER!

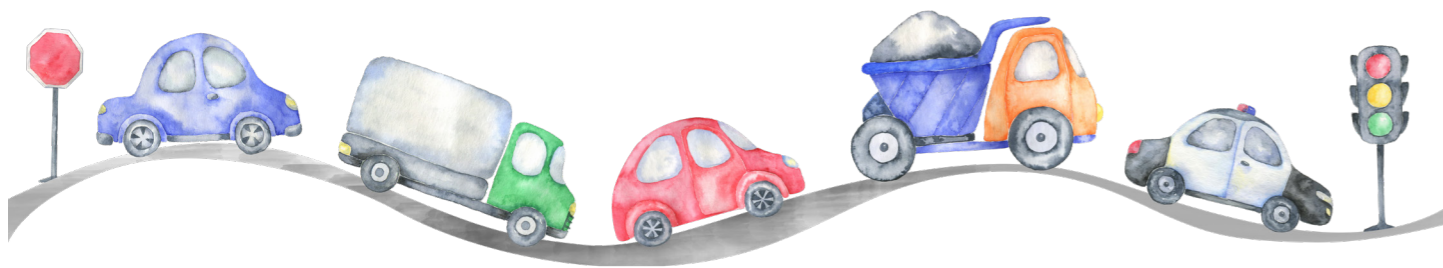
Zwerfvuil uit de gemeente helpen, daar kan iedereen aan meewerken! Mooimaken kan je door simpele acties: hou je stoep proper, laat geen afval achter tijdens wandel- of fietstochten, gooi afval in de vuilnisbak...

Wil jij voor dat tikkeltje meer gaan? Word dan vrijwilliger bij Mooimakers en help de Jabbeekse buurten proper te houden!

- ▶ Neem contact op met het milieuteam via gemeentehuis@jabbeke.be of 050/81 02 11.



MOBILITEIT IN ONZE GEMEENTE SLIM OP WEG IN EN ROND JABBEKE



HOPPINPUNTEN

Stap vlot over tussen verschillende vervoersmiddelen dankzij de Hoppinpunten.

Hoppin zorgt voor efficiënter en duurzamer vervoer door trein, tram, bus, deelwagens en -fietsen op elkaar af te stemmen.

Ontdek ze allemaal via www.jabbeke.be/link/hoppin

OPENBAAR VERVOER

In Jabbeke kun je deze vaste lijnen gebruiken:

- ▶ Lijn 30: Oostende - Oudenburg - Westkerke - Jabbeke - Brugge
- ▶ Lijn 312: Oostende - Snaaskerke - Ettelgem - Jabbeke - VIVES - Brugge
- ▶ Flexbus regio Brugge

DEELMOBILITEIT

In Jabbeke kan je gebruik maken van elektrische deelwagens (Hoppin Varsenare) en elektrische deelfietsen (Hoppin Varsenare en Jabbeke).

Meer informatie:

- www.jabbeke.be > [Omgeving](#) > [Mobiliteit](#)
- www.claus2you.be
- www.behappy.eu

LAADPALEN

De elektrische laadpalen zijn verspreid over de gemeente. Ze zijn goed bereikbaar, zodat je altijd de mogelijkheid hebt om jouw elektrische auto op te laden.

Vind een overzicht van de laadpalen via www.jabbeke.be > [Omgeving](#) > [Geo-loketten](#)



ONTDEK, PROEF EN BELEEF DE NIEUWE INWONERS-BUCKETLIST

- Kom langs in het gemeentehuis.
- Geniet van onze 'Permeke achterna'-fietsroute van 27 km.
- Neem een frisse duik op het Recreatiepark Klein Strand.
- Proef de streekproducten bij onze lokale producenten.
- Kom de sfeer opsnuiven op onze jaarlijkse kermissen.
- Verken de charmante dorpskern en de polders van Stalhille.
- Maak een prachtige wandeling door het Maskobos.
- Ontdek de lokale smaken in één van onze horecazaken.
- Bezoek het Britse krijgsgevangenenkamp in Vloethemveld.
- Ontdek Constant Permekes kunst in het Permekemuseum.



Vraag onze **toeristische gids** in de gemeentehuizen of scan de **QR-code**. Meer info over de toeristische gids kun je ook vinden in deze onthaalbrochure op pagina 16.



ALLE ZORG VOOR ONZE INWONERS HET HELE JAAR DOOR IETSTE BELEVEN

Jabbeke is een bruisende en dynamische gemeente met heel wat verenigingen en een rijk activiteitsaanbod. Maandelijks wordt dit gebundeld in de ActiviteitenAgenda.

Lokaal Bestuur Jabbeke organiseert ook zelf of ondersteunend heel wat activiteiten. We sommen graag even de grootste en jaarlijks terugkerende activiteiten op:

JANUARI <i>Nieuwjaars-receptie</i>	APRIL <i>Buitenspeeldag Sportlaureaten Erfgoeddag</i>	MEI <i>Seniorenfeest</i>
JUNI <i>Kermis Snellegem Kermis Stalhille</i>	JULI/AUG <i>Poëzie in het Dorp Kleur in het Dorp Pastoriefeesten</i>	JULI/AUG <i>Avondmarkt Nacht van Jabbeke Foodtruckfestival</i>
SEPTEMBER <i>Huwelijksjubilarissen Open monumentendag Ontbijt voor nieuwe inwoners Kermis Varsena</i>	OKTOBER <i>Jabart</i>	NOVEMBER <i>Reueil Blijde intrede van de Sint</i>

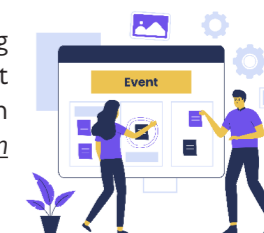


ZELF ORGANISEREN ALLES VOOR EEN GESLAAGD EVENEMENT

EVENEMENTEN ORGANISEREN

Wil je een evenement organiseren in Jabbeke? Zorg ervoor dat je tijdig de juiste aanvragen indient! Afhankelijk van het type evenement kunnen er vergunningen, geluidsnormen en veiligheidsmaatregelen nodig zijn. Bekijk alle info via www.jabbeke.be > *Vrije Tijd* > *Organiseren* en dien je aanvraag minstens twee maanden op voorhand in. Zo maak je van jouw evenement een succes!

► www.jabbeke.be > *Vrije Tijd* > *Organiseren*



ZALEN VOOR EVENEMENTEN

In onze gemeente kun je ook zalen huren voor jouw evenement.

Er zijn verschillende locaties ter beschikking:

- Vrijtijdscentrum Jabbeke
- SPC Hof ter Straeten in Varsenare
- CC De Schelpe in Snellegem
- CC Swaenburg in Stalhille
- CC Sarkoheim in Zerkegem

► Reservaties via reservaties.jabbeke.be

DE GEMEENTELIJKE UITLEENDIENST

Onze uitleendienst heeft alles in huis voor jouw evenement! Van feestmateriaal en audiovisueel materiaal tot veiligheids- en sportmateriaal. Afhalen kan bij de dienst Gemeentewerken of kan geleverd worden (betalend).

► Tarieven en reservatie via reservaties.jabbeke.be



PROMOTIE

Organiseer je een evenement in Jabbeke? Het lokaal bestuur helpt je graag met de promotie! Je kan je activiteit aankondigen via de digitale schermen, via de fysieke banners en via een vermelding in de ActiviteitenAgenda. Zo bereik je een breed publiek en vergroot je de zichtbaarheid van jouw evenement.

► www.jabbeke.be > *Vrije Tijd* > *Organiseren*



ALLE ZORG VOOR ONZE INWONERS ONTDEKKEN EN BELEVEN IN JABBEKE

CULTUURBELEVING

In Jabbeke valt er op cultureel vlak altijd iets te beleven! Met **JabArt** toveren we de kerken van onze deelgemeenten om in een prachtige kunsttentoonstelling. Van en voor lokale kunstenaars!

Ook Poëzie in het Dorp zorgt elke zomer voor een gezellige en inspirerende periode vol poëzie, muziek en sfeer.

Naast deze evenementen zijn er regelmatig tentoonstellingen, lezingen en workshops. Jabbeke biedt cultuur voor jong en oud!

TOERISME IN JABBEKE

Wie 'Jabbeke' hoort, denkt meteen aan schilder en beeldhouwer Constant Permeke. Het Permekemuseum - de thuis van de kunstenaar - is dan ook één van onze top doe-tips! Naast het museum is ook een wandeling in Permekes achtertuin een absolute aanrader.

De perfecte inleiding op nog veel meer natuur. Jabbeke pakt immers uit met een aantal bijzondere groengebieden: het Maskobos, De Hoge Dijken, de Schobbejak, het Kanaal Brugge-Oostende en het Vloethemveld. Fiets- en wandel-liefhebbers genieten hier naar hartenlust van natuur en rust. Onderweg zijn er genoeg gezellige terrasjes en lekkere eetadresjes om geregeld een pauze in te lassen!

Of houd je halt voor een bezoekje aan een lokale kunstenaar? Jabbeke kent heel wat beeldhouwers, kunstschilders, glaskunstenaars en keramisten.

Al die ambachten worden netjes aangevuld met een rijke waaier streekproducten: kazen, yoghurt en ijs, charcuterie, kruiden, honingbier, chocolade, taarten, en nog zo veel meer!

Laat het duidelijk zijn, in Jabbeke heb je ruimte zat om te genieten! De plek bij uitstek om even een pauze in te lassen!



ZIN OM TE SPORLEN? ONTDEK ONZE SPORTTERREINEN

Kriebelt het om te sporten? Leef je uit op één van onze sportterreinen. Jabbeke beschikt over heel wat terreinen waar inwoners en bezoekers in beweging kunnen blijven.

► www.jabbeke.be > Vrije Tijd > Sport



VAKANTIEWERKING EN SPEELPLEINWERKING

Tijdens de paas- en zomervakantie organiseren we een leuke en gevarieerde vakantiewerking. Een enthousiast team van begeleiders en animatoren zorgt voor creatieve activiteiten en uitstappen. Naast de gewone vakantiewerking is er ook de speelpleinwerking 'Speelkriebels', waar animatoren elke dag opnieuw zorgen voor een zomer vol plezier.

► www.jabbeke.be > Leven > Kindzorg





ALLE ZORG VOOR ONZE INWONERS MUSEA EN BEZIENSWAARDIGHEDEN



HET PERMEKEMUSEUM

Iedereen kent de krachtige figuren van de Vlaamse expressionist Permeke. Het verhaal en de kunst van Permeke ontdek je in zijn voormalig huis 'De Vier Winden'.

De unieke collectie telt meer dan 150 kunstwerken, waaronder 80 schilderijen. Je ziet hier zijn schilderijen, tekeningen, beelden en het authentieke atelier waar hij werkte. Persoonlijke documenten en voorwerpen voeren je binnen in de leefwereld van de kunstenaar.

In zijn schilderijen heeft Constant Permeke een voorkeur voor warme, zware en donkere kleuren met hier en daar lichtere toetsen.

In de beelden focust hij zich het meest op het vrouwelijk naakt. Het opstaande volume van Marie-Lou met statische, zware kracht in benen en voeten vind je aan de voorkant van het museum. Marie-Lou is Permeke's eerste beeldhouwwerk met grote afmetingen.

Een ander bekend beeld vind je in de prachtige tuin aan de achterzijde van het museum. Het beeld 'Niobe' toont een vrouw die op de grond ligt in verdriet.

Wil je graag wegdromen onder de imposante linde- en berkenbomen? Of wil je met het gezin komen picknicken op de plaats waar Permeke met zijn gezin de zomer doorbracht? Permeke's tuin is hiervoor de perfecte plek!

Het Permekemuseum is gratis toegankelijk voor inwoners van Jabbeke, net zoals de tuin (tijdens de openingsuren).

► www.permekemuseum.be

FIETSMUSEUM DE VELODROOM

Een privécollectie die uitgroeide tot een indrukwekkend fietsmuseum: dat is de velodroom! Het museum vertelt de evolutie van de fiets. Deze collectie bestaat uit een 90-tal fietsen, lantaarns, taksplaten, balhoofdplaatjes... Enkele poppen brengen leven in de opstelling. Al deze fietsen zijn nog steeds rijdbaar. Ze worden gebruikt in folkloristische stoeten en ambachtmarkten ter demonstratie. Op de zolderverdieping kun je een hoek met oude gebruiksvoorwerpen van verdwenen beroepen, een werkplaats voor fietshersteller en een huiskamer anno 1900 vinden.

Bezoek mogelijk na afspraak.

► www.museumdevelodroom.be



VLOETHEMVELD

Vloethemveld is een uniek bos- en natuurgebied van 365 ha met een rijke geschiedenis. Het is een heel gevarieerd gebied, met bos, heide, schrale graslanden en voedselarm water. Je vindt er ongerepte natuur, militair erfgoed en de herinnering aan een Brits krijgsgevangenenkamp door de kunst van zijn bewoners. Die combinatie is uniek in de wereld.

Het gebied is het ideale decor voor een ontspannende uitstap, een kennismaking met de geschiedenis van het gebied of een avontuurlijke ontdekkingsstocht in de natuur. Zo neemt de bewijzerde Muzewandeling (groen) je mee op een heuse natuurtocht. De wandeling start aan het dorpsplein van Snellegem. Of je kan zelf wandelingen uitstippelen met het wandelnetwerk Vloethemveld!

Kinderen kunnen er ravotten in het speelbos en genieten in de zomer met het hele gezin van de beleefwandelingen met verhalen en opdrachten.

Kamp Vloethemveld - het oude krijgsgevangenenkamp - kan je onder begeleiding van een gids bezoeken. Een gidsbezoek kan je aanvragen via de website.

Het onthaalgebouw is dé plek bij uitstek om je bezoek, je wandeling of je daguitstap in Vloethemveld te starten. Je kan er bij de vrijwilligers terecht voor alle informatie over Vloethemveld en omgeving.

De permanente tentoonstelling biedt je een uitgebreide intro in de geschiedenis, het beheer van de natuur en erfgoed en recreatie in en rond het domein.

Onthaalpoort Jabbeke is de ideale start voor wandelaars, mountainbikers en ruiters. Op de parking is een afsputplek voor MTBs, zijn er openbare toiletten, infoborden en starten diverse routes (Aartrijksesteenweg 367).

► www.vloethemveld.be

► www.facebook.com/vloethemveld



Kamphuis Vloethemveld

+32 (0)50 30 10 68
info@vloethemveld.be
www.vloethemveld.be

Openingsuren

Jaarlijks open vanaf 1e zondag van april t.e.m. laatste zondag van de herfstvakantie

- za-zo: 13u tot 18u
- juli/augustus: wo-za-zo: 13u tot 18u

Wil je een groepsbezoek met een gids of deelnemen aan een activiteit? Reserveer via de website.





ALLE ZORG VOOR ONZE JEUGD OPGROEIEN EN LEREN IN JABBEKE

ONZE OPVANGINITIATIEVEN

Lokaal Bestuur Jabbeke beschikt over twee kinderdagverblijven voor kinderen tot 3 jaar.



Ons kinderdagverblijf 't Harlekijntje werkt met een prijs volgens het inkomen van de ouders.

[Constant Permekelaan 6 te Jabbeke](#)



Ons kinderdagverblijf 't Schelpje werkt met een vaste prijs.

[Constant Permekelaan 2 te Jabbeke](#)

In de deelgemeentes Jabbeke, Snellegem, Varsenare en Zerkegem is er buitenschoolse kinderopvang voor schooltijd vanaf 7u00 en na schooltijd tot 18u30. Tijdens de schoolvrije dagen en vakanties is er opvang voorzien van 7u tot 18u30 in Jabbeke en Varsenare. In een warme en veilige omgeving zorgt professioneel personeel voor jouw kind(eren).

BASISSCHOLEN IN JABBEKE

Elke leerling uit Jabbeke kan kiezen voor één van de zes basisscholen in onze gemeente:

- ▶ VBS De Klimtoren (Jabbeke)
- ▶ GO de Permekeschool (Jabbeke)
- ▶ VBS De Loopbrug (Zerkegem/snellegem)
- ▶ VBS 't Boompje (Stalhille)
- ▶ VBS De Wassenaard (Varsenare)



LOKAAL LOKET KINDEROPVANG

Het Lokaal Loket Kinderopvang biedt ouders een centraal punt om opvang te zoeken en aan te vragen. Het maakt de zoektocht eenvoudiger en zorgt ervoor dat gezinnen snel geholpen worden.

▶ opvang.vlaanderen/jabbeke



ONTHAALoudERS

Kinderen onder de 3 jaar, kunnen ook terecht bij onze onthaalouders. Zij zorgen voor opvang in hun eigen woning of in een woning die daarvoor goedgekeurd is. Opvang in een huiselijke sfeer!



ALLE ZORG VOOR ONZE INWONERS EEN WARME GEMEENTE, ALTIJD DICHTBIJ

DE POST BUURTHUIS

Buurthuis De Post is een gezellige ontmoetingsplek voor alle inwoners van Jabbeke. De nadruk ligt op 'ontmoeten'.

Het buurthuis wordt als dienstencentrum uitgebaat en is een initiatief van het lokaal bestuur. De verantwoordelijke werkt hier samen met een groep vrijwilligers. Een sterk team!

Het buurthuis is een warme plek waar iedereen welkom is voor een gezellige babbel, een spelletje of een betaalbare maaltijd. Je kunt er ook gratis gebruik maken van computers.

Op dinsdag tussen 14u30 en 16u30 is er ook een digi-helper aanwezig. Hij helpt jou met al je digitale vragen!

Buurthuis De Post

Kappellestraat 1, Jabbeke
(t) 0496/59 52 26
(e) buurthuis@jabbeke.be
www.jabbeke.be > [Leven](#)



DIENSTVERLENING SOCIAAL HUIS

Het Sociaal Huis biedt brede hulp en ondersteuning aan de inwoners van Jabbeke:

- ▶ **Financiële steun:** leefloon, voorschot voor pensioen, voorschot van onderhoudsgeld...
- ▶ **Thuiszorg:** poetshulp, warme maaltijden, huisbezoeken, zorgcoach...
- ▶ **Ondersteuning** voor gezins- en kinderopvang...
- ▶ **Betaalbaar wonen:** sociale huisvesting, huurtoelagen...

Het Sociaal Huis werkt ook samen met externe partners om de juiste hulp te bieden.

Sociaal Huis

Caverstraat 16, Jabbeke
(t) 050/81 01 80
www.jabbeke.be > [Welzijn](#)

DE KATROL VZW

De Katrol wil gezinnen ondersteunen en sterker maken op verschillende vlakken: school, vrije tijd, opvoeding...



Het Huis van het Kind is een samenwerking tussen verschillende partners om gezinnen met kinderen en jongeren te ondersteunen.

Je kunt er terecht voor:

- ▶ Preventieve gezondheidszorg
- ▶ Opvoedingsondersteuning
- ▶ Acties rond sociale cohesie en ontmoeting
- ▶ En nog veel meer...

Het doel is om de rechten en belangen van kinderen te versterken en het welbevinden van gezinnen te bevorderen.

Dit doen we door hen te ondersteunen op vlak van welzijn en gezondheid.

Huis van het Kind

Caverstraat 16, Jabbeke
(t) 050/81 01 88
(e) kindzorg@jabbeke.be
www.jabbeke.be > [Leven](#) > [Kindzorg](#)



EEN WARME EN GEBORGEN GEMEENTE VEILIGHEID ALS PRIORITEIT



HULPVERLENINGSZONE I

Hulpverleningszone I is een netwerk van brandweer- en ambulanceposten dat de hulpverlening organiseert binnen 17 gemeentes. Op deze manier beschikt de **brandweer** bij grote incidenten en rampen snel over voldoende mensen, middelen en kennis. De voorposten bevinden zich in Brugge en in Ruddervoorde.

- ▶ Niet dringende hulp: www.zonel.be/e-loket
- ▶ www.zonel.be

LOKALE POLITIE

In Jabbeke kun je altijd rekenen op de politiezone Kouter. De lokale wijk-agent is jouw eerste aanspreekpunt bij de politie. Je wordt met plezier verder geholpen met al je vragen en bezorgdheden.

- ▶ Constant Permekelaan 22a, 8490 Jabbeke
- ▶ 050/89 13 38
- ▶ www.politie.be/5452



BUURTINFORMATIENETWERK JABBEKE

Het Buurtinformatienetwerk is een samenwerking tussen inwoners, lokale politie en Lokaal Bestuur Jabbeke. Via het BIN kunnen inwoners en politie beter en sneller met elkaar communiceren en zo het veiligheidsgevoel verhogen. BIN is de brug tussen de lokale inwoners, de politie en het lokaal bestuur.

- ▶ binjabbeke@gmail.com



HARTVEILIGE GEMEENTE

Een AED kan levens redden! Jabbeke heeft in elke deelgemeente AED's. Je herkent ze aan de groene, verzegelde bakjes met een klein draagbare toestel. Je gebruikt deze bij een reanimatie in afwachting van professionele zorg. Het inzetten van een AED is van groot belang voor de overlevingskansen van het slachtoffer!

- ▶ www.jabbeke.be > Leven > Veiligheid



vijf foto's, vijf locaties

Raad jij ze allemaal?



OVERZICHT GEGEVENS NUTTIGE CONTACTEN IN JABBEKE

■ GEMEENTEHUIS JABBEKE

Dorpsstraat 3 - 8490 Jabbeke
(t) 050/81 02 11
(e) gemeentehuis@jabbeke.be
(w) www.jabbeke.be

■ GEMEENTEHUIS VARSENARE

Oude Dorpsweg 58 - 8490 Varsenare
(t) 050/81 02 00
(e) gemeentehuis@jabbeke.be
(w) www.jabbeke.be

■ SOCIAAL HUIS JABBEKE

Caverstraat 16 - 8490 Jabbeke
(t) 050/81 01 80
(e) ocmw@jabbeke.be
(w) www.jabbeke.be

■ SPC HOF TER STRAETEN

Hof van Straeten 2 - 8490 Varsenare
(t) 050/81 01 58
(e) gemeentehuis@jabbeke.be
(w) reservaties.jabbeke.be

■ VRIJETIJDSCENTRUM JABBEKE

Vlamingveld 40 - 8490 Jabbeke
(t) 050/81 01 58
(e) gemeentehuis@jabbeke.be
(w) reservaties.jabbeke.be

■ CC SARKOHEEM

Sarkoheemstraat 4 - 8490 Zerkegem
(t) 050/81 01 58
(e) gemeentehuis@jabbeke.be
(w) reservaties.jabbeke.be

■ CC DE SCHELPE

Eernegemweg 36 - 8490 Snellegem
(t) 050/81 01 58
(e) gemeentehuis@jabbeke.be
(w) reservaties.jabbeke.be

■ CC SWAENENBURG

Cathilleweg 38 - 8490 Stalhille
(t) 050/81 01 58
(e) gemeentehuis@jabbeke.be
(w) reservaties.jabbeke.be

■ BIBLIOTHEEK JABBEKE

Vlamingveld 40 - 8490 Jabbeke
(t) 050/81 01 60
(e) bibliotheek@jabbeke.be
(w) jabbeke.bibliotheek.be

■ BIBLIOTHEEK VARSENARE

Oude Dorpsweg 58 - 8490 Varsenare
(t) 050/81 02 10
(e) bibliotheek@jabbeke.be
(w) jabbeke.bibliotheek.be

■ BIBLIOTHEEK ZERKEGEM

Sarkoheemstraat 2 - 8490 Zerkegem
(t) 050/81 02 13
(e) bibliotheek@jabbeke.be
(w) jabbeke.bibliotheek.be

■ GEMEENTELIJK RECYCLAGEPARK

Eernegemweg 140 - 8490 Snellegem
(t) 050/81 01 38
(e) gemeentehuis@jabbeke.be
(w) www.jabbeke.be

■ BUURTHUIS DE POST

Kapellestraat 1 - 8490 Jabbeke
(t) 0496/59 52 26
(e) buurthuis@jabbeke.be
(w) www.jabbeke.be

■ POSTKANTOOR JABBEKE

Kapellestraat 1 - 8490 Jabbeke
(t) 022/01 23 45
(w) www.bpost.be

■ BASISCHOOL GO PERMEKE

Varsenareweg 7C - 8490 Jabbeke
(t) 050/81 14 02
(e) directie.permeke@sgimpact.be
(w) www.permekeschool.be

■ VBS DE WASSENAARD

Westernieuwweg 5 - 8490 Varsenare
(t) 050/38 65 43
(e) directie@dewassenaard.be
(w) www.dewassenaard.be

■ VBS DE LOOPBRUG

Vedastusstraat 96 - 8490 Zerkegem
(t) 050/81 18 10
(e) directie@vbsdloopbrug.be
(w) www.vbsdloopbrug.be

Oostmoerstraat 8 - 8490 Snellegem
(t) 050/81 31 45
(e) directie@vbsdloopbrug.be
(w) www.vbsdloopbrug.be

■ VBS 'T BOOMPJE

Cathilleweg 82 - 8490 Stalhille
(t) 050/81 42 98
(e) els.kelem@hetboompje-stalhille.com
(w) www.hetboompje-stalhille.be

■ VBS DE KLIMTOREN

Kapellestraat 16 - 8490 Jabbeke
(t) 050/81 27 14
(e) rebekka.buyse@klimtoren.be
(w) www.klimtoren.be

NUTTIGE NOODNUMMERS



112
Dringende hulp
brandweer en
ambulance



101
Dringende
politiehulp

■ LOKALE POLITIE KOUTER

Constant Permeklaan 22A - 8490 Jabbeke
(t) 101 of 050/89 13 38
(e) pz.kouter.wijk.jabbeke@police.belgium.eu
(w) www.politie.be/5452

■ HULPVERLENINGSZONE I

Pathoekeweg 215 - 8000 Brugge
(w) www.zone1.be

■ DOKTER VAN WACHT

(t) 1733
(w) www.wachtposten.be

■ APOTHEEK VAN WACHT

(w) www.apotheek.be

■ ANTIGIFCENTRUM

(t) 070 245 245
(w) www.antigifcentrum.be

■ CHILD FOCUS

(t) 116 000
(w) www.childfocus.be

■ KINDER- EN JONGERENTELEFOON

(t) 102
(w) www.awel.be

■ TELE-ONTHAAL

(t) 106
(w) www.tele-onthaal.be

■ CARD-STOP

(t) 078 170 170

■ GEVAAR OP HET SPOOR

(t) 1711

Mis je nog iets in deze onthaalbrochure?

Laat het ons weten via communicatie@jabbeke.be, dan nemen we jouw feedback mee in onze volgende ontwerpen.



