

# JABBEKE IS KLAAR VOOR DE ZOMER

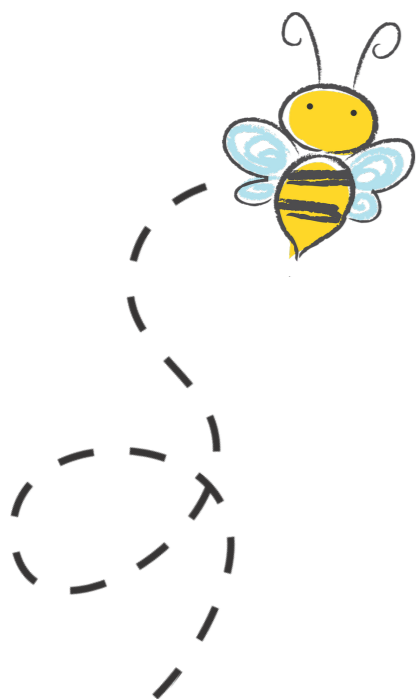
## OVERZICHT RECREATIEVE INITIATIEVEN

Nog enkele weken en de zomerperiode gaat officieel van start! Heel wat inwoners en toeristen gaan dan op verkenning in Jabbeke om te fietsen, te wandelen, een terrasje te doen en nog meer. Om de gemeente helemaal 'zomerklaar' te maken, werden er een aantal recreatieve initiatieven genomen.

### ■ PICKNICKZONES

Fietsers en wandelaars hebben nood aan rust- en picknickplekken langs gekende fiets- en wandelroutes. Om hieraan tegemoet te komen werden op heel wat plaatsen in de gemeente picknickbanken geplaatst. Dit initiatief wordt ook verder ondersteund door het 'picknickplan' van Westtoer. Neem je lunch mee en ga eens lekker picknicken op één van volgende locaties:

- ▶ Stalhille- & Nieuwegebrug
- ▶ Dorpsplein Snellegem
- ▶ Pastorietuin Zerkegem
- ▶ Hondenloopweide en avonturenzone Krauwerstraat
- ▶ Beekvijverpark Jabbeke
- ▶ Coudeveldt (verbindingspad Smissebeekstraat)
- ▶ Halfweghuisstraat
- ▶ Maskobossen Zilverstraat
- ▶ VCJ Jabbeke
- ▶ SPC Varsenare
- ▶ Groenzone Lettenburgstraat
- ▶ Speelplein Kapelrie
- ▶ Speelplein Swaenenburg
- ▶ Speelplein Kerkebeekstraat
- ▶ Speelplein Varsenare-Noord
- ▶ Gemeentehuis Varsenare
- ▶ Plasbermgebied Legewegbeek



### ■ STOELN IN HET PARK

Om ontmoetingsplaatsen te creëren in het Jabbeekse groen, werden vorig jaar een aantal groene stoelen in gemeenteparken geplaatst. Met dit proefproject wil de gemeente inwoners samenbrengen en hen de mogelijkheid geven om te genieten in de gemeenteparken van de zon en gezelschap. Na de positieve evaluatie van vorig jaar, wordt dit project verder gezet en uitgebreid naar andere locaties. De stoelen staan op deze plaatsen willekeurig verspreid en mogen vrij verplaatst worden op de locatie zelf. Ter controle werden de stoelen allemaal voorzien van het gemeentelijke logo en een serienummer.

Ontdek zelf de groene stoelen op één van volgende locaties:

- ▶ Park Vrijtijdscentrum
- ▶ Beekvijverpark Jabbeke
- ▶ Gemeentehuis Varsenare
- ▶ Dorpsplein Snellegem
- ▶ Voetbalplein Swaenenburg
- ▶ Wonderwoudje Stalhille
- ▶ Pastorietuin Zerkegem
- ▶ Oud Kerkhof Jabbeke
- ▶ Kerkhof Varsenare

### ■ OPENBARE FIETSPOMPEN

Niets is vervelender dan een lekke band tijdens een zonnige fietstocht. In dit kader laat Jabbeke als fietsvriendelijke gemeente publieke fietspompen installeren op centrale plaatsen.

Een eerste fietspomp werd recent geplaatst aan het Vrijtijdscentrum in Jabbeke. Het gaat om een Green Air mechanische pomp. Deze zijn vandalismebestendig waardoor ze geschikt zijn voor openbare ruimtes.

Later zullen er nog openbare fietspompen bij geplaatst worden met de realisatie van 'Hoppinpunten' in elke deelgemeente.

Hierbij is er de doelstelling om op elk hoppinpunt een publieke fietspomp te installeren. Zo kan je zonder zorgen de fiets opspringen in eigen gemeente. Tank bij en fiets blij!

