

Paaszoektocht Jabbeke (woensdag 15 maart-vrijdag 7 april)

We maken een wandeling/ fietstocht door Jabbeke
U krijgt telkens een foto en een meerkeuzevraag
Bij welke zaak hoort de foto?
Vul de passende letter in onderaan op je oplossingenblad
Veel succes!!!



We vertrekken aan het vrijetijdscentrum Vlamingveld 40-Jabbeke
Sta met je rug aan de inkom van het vrijetijdscentrum en neem het wandelpad rechts.
Op het einde van het wandelpad kom je in de Varsenareweg. Ga dan naar links.

Foto 1

't Presentje	Varsenareweg 27E	O
Esthetic Nathalie	Varsenareweg 25	P
Sois Belle	Varsenareweg 19	A

Ga verder rechtdoor in de Varsenareweg 7C en zoek de juiste foto aan de Permekeschool.

Foto 2

Permekeschool	Varsenareweg 7C	I
Permekeschool	Varsenareweg 7C	A

Ga rechtdoor richting Stationstraat / C.Permekelaan.

Foto 3

Wawol	Dorpsstraat 2	M
Belfius bank	Dorpsstraat 4	A
Café Concordia	C.Permekelaan 1	N

Steek het zebrapad over aan de Stationsstraat (gemeentehuis) en zoek de juiste foto.

Foto 4

Coiffure Hoffman	Dorpsstraat 8	O
Coiffure Hoffman	Dorpsstraat 8	S

Loop verder in de Dorpsstraat voorbij de kerk en zoek de volgende foto.

Foto 5

The Joys of Life	Dorpsstraat 23	A
Kapsalon Dell-Arte	Dorpsstraat 25	V
Silkfoto	Dorpsstraat 52	E

Neem de doorsteek Dorpsstaat / Koffiestraat tussen huisnummer 29 en 33.

Ga op het einde van de doorsteek naar links.

Foto 6

Quicksign	Koffiestraat 10	L
De post	Kapellestraat 1	I
Buurthuis	Kapellestraat 1	P

Ga verder in de Kapellestraat naar rechts richting school "De Klimtoren".

Foto 7

VBS - De Klimtoren	Kapellestraat 16	F
VBS - De Klimtoren	Kapellestraat 16	E

Foto 8

Speeltuin en voetbalveld	Kapellestraat 16	O
Speeltuin en voetbalveld	Kapellestraat 16	R

Loop verder in de Kapellestraat richting Gistelsteenweg, aan de splitsing draai je links mee verder in de Kapellestraat richting "Jabbeekse Beek" tot aan Kapellestraat nr.17 en zoek onderweg de juiste foto.

Foto 9 (tussen kapellestraat 7 en 17)

Kapellestraat	E
Kapellestraat	T

Ga op het einde van de Kapellestraat naar links richting rotonde Permeke.

Foto 10

Ça Va	Gistelsteenweg 288	D
Frietpunt	C.Permekelaan 85	E
De 4 winden	C.Permekelaan 44A	O
Studio Me.Mo	C.Permekelaan 77	N

Ga nu verder in de C.Permekelaan.

Foto 11

Foto Jan	C.Permekelaan	40	A
Manzo's	C.Permekelaan	63	R
Kantoor Viaene	C.Permekelaan	59	E

Volg verder de C.Permekelaan tot aan de Hugo Verriestraat.

Foto 12

Keurslager Hanne	C.Permekelaan	29	R
Studio Noir	C.Permekelaan	25	A
Kantoor Verschaeve	C.Permekelaan	19	D

Sla rechts af in de Hugo Verriestaat en loop tot aan het einde, zo kom je in de Kroondreef.

Foto 13 (tussen Hugo Verriestraat 1 en 19)

Hugo Verriestraat	D
Hugo Verriestraat	A
Hugo Verriestraat	L

Steek de Kroondreef over en neem het wandelpad rechtdoor zodat je terug aan het vrijetijdscentrum komt.

Foto 14

Vrijetijdscentrum	Vlamingveld 40	P
Vrijetijdscentrum	Vlamingveld 40	E
Vrijetijdscentrum	Vlamingveld 40	T

1	2	3	4	5	6	7	8	9	10	11	12	13	14
.....

Stuur je oplossing door naar Julie.Messiaen@jabbeke.be of stop die in de brievenbus van het gemeentehuis

Familienaam :

Voornaam kind 1 : Voornaam kind 4 :

Voornaam kind 2 : Voornaam kind 5 :

Voornaam kind 3 :

Paasfotozoektocht Jabbeke

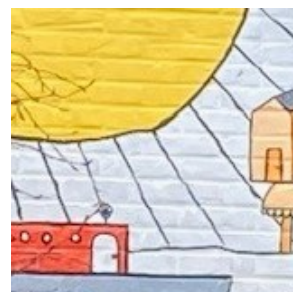
Foto 1



Foto 2



A



E

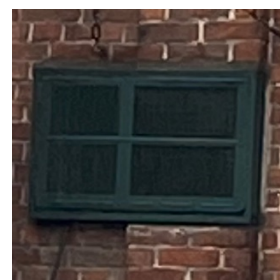
Foto 3



Foto 4



L



S

Foto 5



Foto 6



Stuur je oplossing door naar Julie.Messiaen@jabbeke.be of stop die in de brievenbus van het gemeentehuis

Foto 7



E



F

Foto 8



O



R

Foto 9



E



T

Foto 10



Foto 11

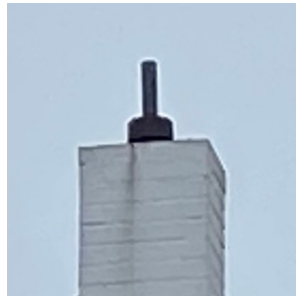


Foto 12



Foto 13



D



A



L

Foto 14



T



E



P