

Routebeschrijving

Zedelgem

Kazerne 'Kapitein Stevens': In deze kazerne is de Koninklijke School voor Onderofficieren Nr. 2 (2 KSOO) gevestigd, waar Nederlandstalige kandidaat-beroepsunderofficieren hun eerste strepen verdienen. De school bestaat sinds 1951 en heeft als wapenspreuk 'Geve di al'. De kazernegebouwen werden echter al gebouwd in 1924-1925 en waren oorspronkelijk bedoeld voor het militaire personeel van het munitiedepot. In 2001 besliste minister van Defensie André Flahaut in het kader van het 'Structuurplan 2015' dat de kazerne van Zedelgem in 2007 haar deuren moet sluiten. De school zal dan verhuizen naar Saffraanberg, nabij Sint-Truiden.

Vloethemzate: De militaire spoorweg, die van het Vloethemveld loopt tot in de nabijheid van het Zedelgemse station, werd eind de jaren '90 intensief gebruikt om alle munitie uit het depot af te voeren. In 2000 kocht de provincie West-Vlaanderen de spoorlijn. Eind 2001 werden de sporen en biels opgebroken en later werd de Vloethemzate als rustig fiets- en wandelpad ingericht. Met zijn 4,5 km vormt de zate een rustige verbinding tussen het Vloethemveld, bepaalde wijken van Zedelgem en het domein Merkenveld.

Jabbeke

Recreatiedomein 't Klein Strand: Het recreatiedomein Klein Strand heeft een brede waaier van activiteiten. De camping is prachtig gelegen op een terrein waar voor de graafwerken voor de autoweg, een boerderij gestaan heeft. Het is een uitvalbasis voor meerdere fietsroutes door de streek. Tennissen, hengelen (verschillende wedstrijden in de zomer), petanque spelen, zwemmen in de zwembijver en met een go car rijden, is er voor de bezoeker een aangenaam tijdverdrijf. De grootste attractie is voor u ongetwijfeld de waterskishows, die veelal in een sprookjesthema passen. Voor de kleinsten is er sinds kort een ballenbad en een piratenbad met glijbanen.

Permekemuseum "De Vier Winden": De toenmalige onbekende schilder, beeldhouwer Permeke kwam zich hier te Jabbeke vestigen langs de Gistelsteenweg 341 in het imposante gebouw "De vier winden", een ontwerp van de meester zelf. Het huis werd gebouwd in 1929 en door in 1960 aangekocht door de Provincie om er een museum te vestigen. Een gedeelte van het oeuvre van de kunstenaar staat hier tentoongesteld zoals Het dorp Jabbeke, Dorp in de lente, Boerengezin met kat, Winter in Vlaanderen, De rode daken, Aardappelogst, De zaaier, De oogst enz... Alleen maar taferelen in en uit onze onmiddellijke omgeving van het land van Permeke. Permeke overleed op 4 januari 1952. Hij had meer dan twintig jaar geleefd te Jabbeke. Het land met zijn leigrauwe kerktorens, zijn witgekalkte hoeven, de rode daken boven het lover, de scheef gebeukte rijen bomen, de bemoste windmolens en de vers geploegde akkers omsingelden hem en waren voor de meester van Jabbeke de inspiratiebron om er zijn onvergetelijke werken te scheppen.

Brugge

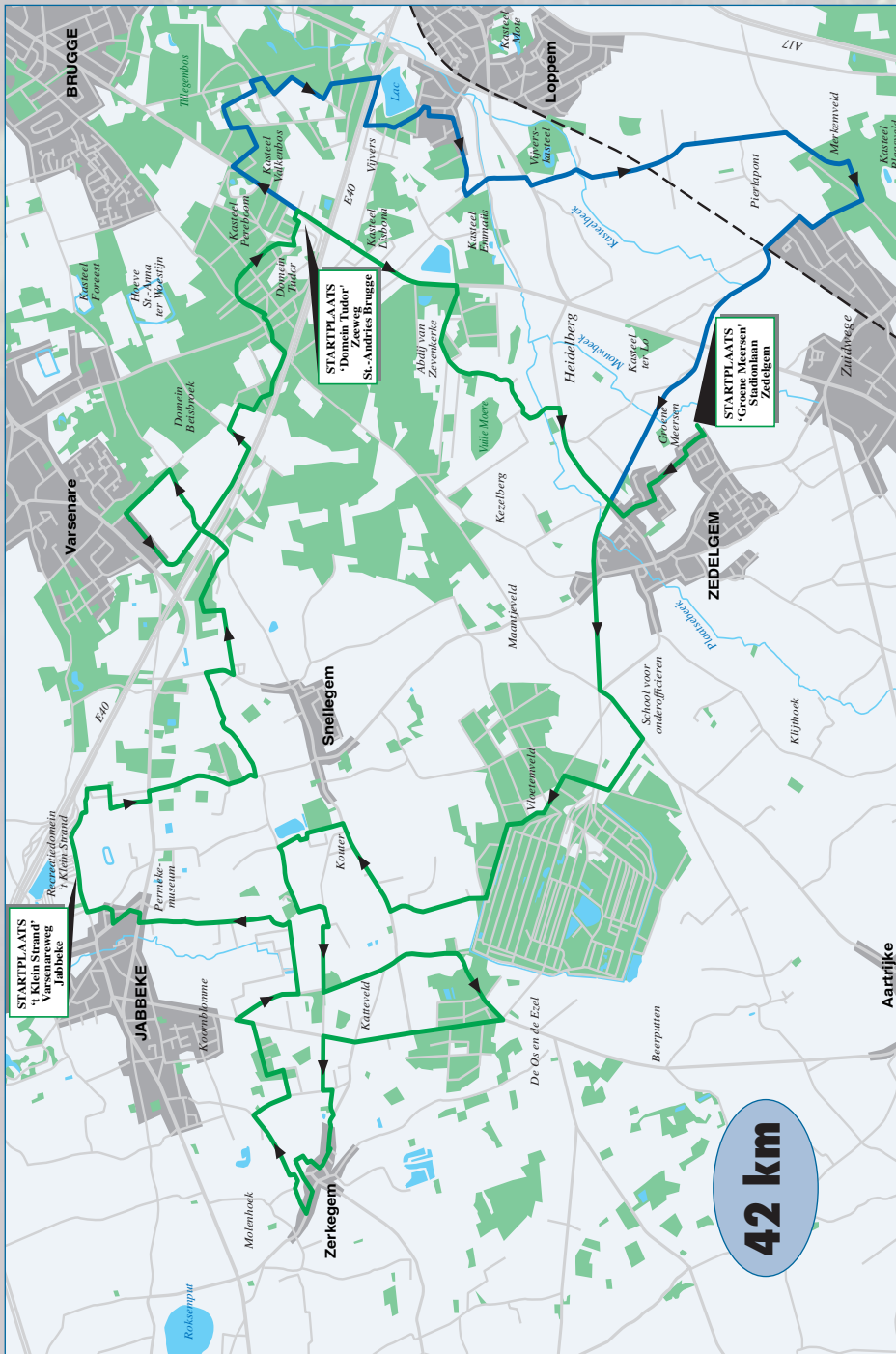
Beisbroek: De Doornstraat en de Zeeweg vormen een verrassend mooi stukje route dwars doorheen de bossen van St Andries. Het Bosdomein Beisbroek is een stuk waardevolle natuur van 107 hectaren groot. Na aankoop door de stad Brugge van het domein werd het samen met het kasteeldomein Tudor opengesteld voor het publiek.

Kasteeldomein Tudor: Het domein behoorde, net als Beisbroek, in de 7^{de} eeuw tot het Merovingische kroondomein Snellegem. In de 9^{de} eeuw kwamen ze in handen van de Graven van Vlaanderen. In de 12^{de} eeuw aan St Andries Abdij. Na de franse revolutie werd ridder Louis van Outryve D'Ydewalle eigenaar en liet in 1914 het kasteel bouwen.

Tillegem: Het onvolprezen Provinciaal domein Tillegembos bestaat uit een 44 hectaren dennenbomen en heeft een middeleeuws kasteel, talrijke wandelwegen, fietsroutes en een uitzonderlijke fauna en flora.

Mountainbikeroute 'De Bossenroute'





Bloso-mountainbikeroutes

De Bloso-mountainbikeroutes zijn een initiatief van de provinciale werkgroepen 'Natuur en Sport'. Hierin zeten leden vertegenwoordigers van Bloso, Bos en Groen, Natuur en milieu- en sportgroeperingen. Ze hebben tot taak regulerend en preventief op te treden inzake sportbeoefening in de natuur.

In samenwerking met gemeenten zijn in Vlaanderen een aantal permanente mountainbikeroutes uitgestippeld en aangelegd. Ze zijn uniform bewegwijzerd en op elke startplaats staat een aankondigingsbord met de nodige informatie. Deze mountainbikeroutes hebben een gemiddelde lengte van 35 km; de meeste zijn opgebouwd uit 3 op elkaar aansluitende lussen die, naargelang de moeilijkheidsgraad, aangeduid zijn met een gekleurd signalisatiesymbool: groen - blauw - rood.

Startplaatsen

1. Recreatiedomein 't Klein Strand', Varsenareweg 29, 8490 Jabbeke

Parking: ja
 Drankgelegenheid: ja
 Kleedkamers/douches: ja
 Fiets reinigen: neen

2. 'Groene Meersen', Stadionlaan 48, 8210 Zeedelgem

Parking: ja
 Drankgelegenheid: ja (cafeteria sportcentrum)
 Kleedkamers/douches: ja (sportcentrum)
 Fiets reinigen: neen

3. Domein 'Tudor', Zeeweg 147, 8200 Brugge

Parking: ja
 Drankgelegenheid: ja
 Kleedkamers/douches: neen
 Fiets reinigen: neen

Verhuur mountainbikes

Rijwielen Haentjens

Stationsstraat 18, 8490 Jabbeke
 Tel. 050/81.41.17

Vzw Sportiek

Zedelgem
 Tel. 050/20.05.46

Signalisatiesymbolen

De kleurcodes geven een aanwijzing van de moeilijkheidsgraad en de afstanden van een Bloso-mountainbikeroute.



beginnende mountainbikers beleven hier plezier aan



wat meer ervaring is mooi meegenomen



de sportieve mountainbiker kan hier zijn hart ophalen



verbindingstraject naar andere Bloso-mountainbikeroute

Afstanden



± 34 km
 ± 3 uur fietsen



± 42 km
 ± 4 uur fietsen

Gedragregels

- Blijf op de bewegwijzerde wegen of paden. Trek dus niet dwars door bos of veld.
- Respecteer natuur en omgeving: laat geen afval achter, breng geen beschadigingen aan, wees niet te luidruchtig.
- Wees sportief en geef voorrang aan andere recreanten.
- Sport veilig:
 - ✓ oefen regelmatig en ga niet onvoorbereid tot het uiterste
 - ✓ sporten is slechts gezond als het regelmatig gebeurt
 - ✓ zorg dat je fiets in orde is

**Draag voor alle veiligheid
 steeds een helm!**

Voor meer informatie en voor eventuele problemen (bv. verdwenen signalisatie) contacteer de sportdienst van Jabbeke (050/81 02 06)